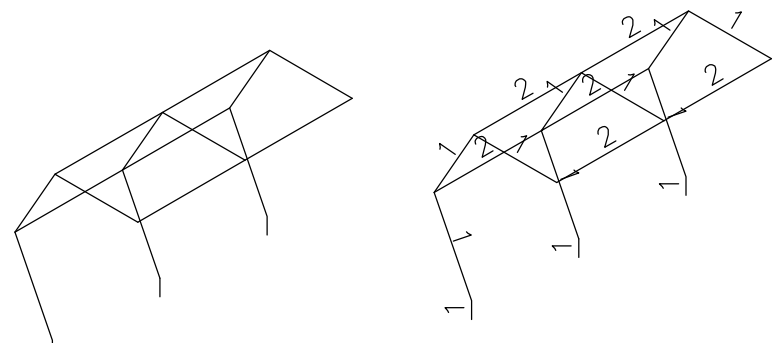
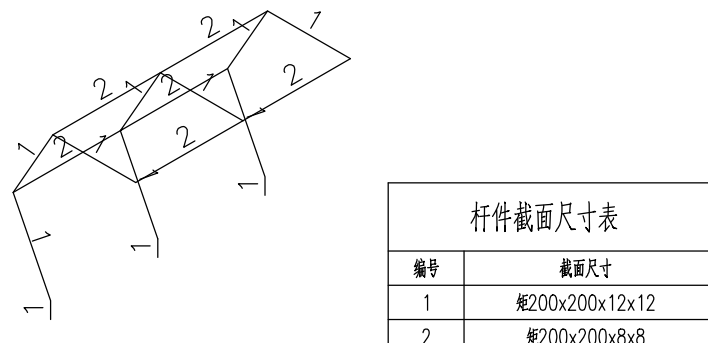


基础布置图 1:50

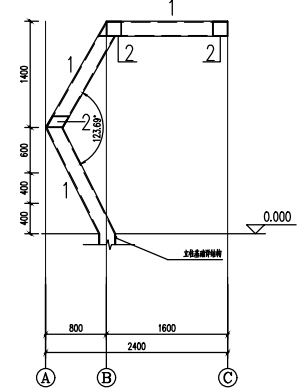


轴测图 1:100

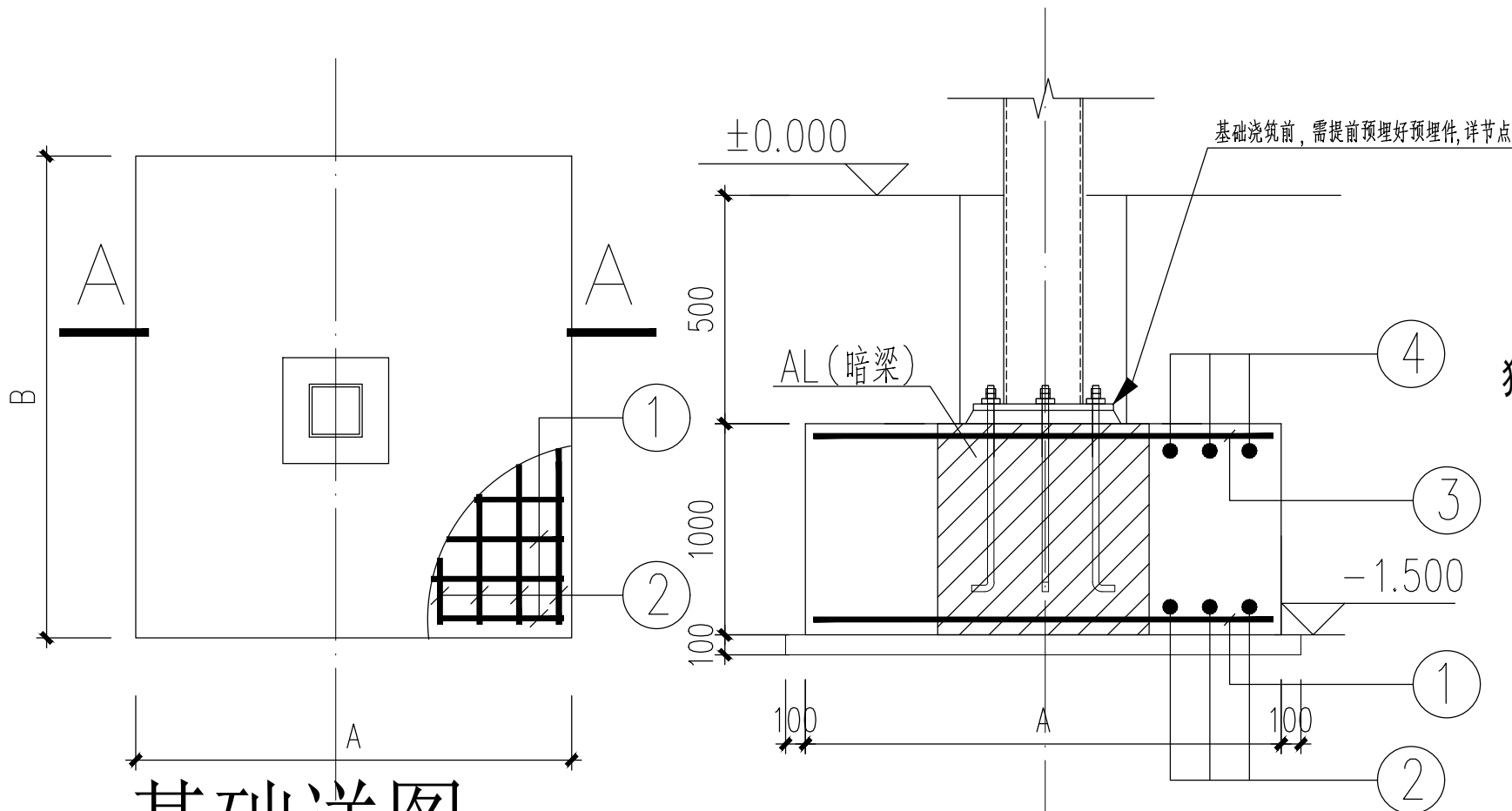


杆件截面图 1:100

说明: 杆件定位详建筑



侧面剖面结构图 1:50



基础详图

A-A 1:25

基础表							
编号	A	B	h1	①	②	③	④
DJ1	1200	1800	1000	14@100	14@100	14@100	14@100

独立基础说明:

- 基础的混凝土强度等级为C30;垫层用C20细石混凝土,厚度为100,每边扩出基础边缘100。
- 无地勘报告,基础持力层为老土层,压实系数不小于0.97,压实后的土层地基承载力特征值 $f_{ak} \geq 120kPa$ 。
- 基础底面标高为-1.500。
- 基础混凝土强度等级为:C30,钢筋强度等级为HRB400(14)。
- 开挖基槽时,不应扰动土的原状结构,如经扰动,应挖除扰动部分。超挖部分用C15素砼回填至设计标高。经验槽合格后,必须及时进行垫层施工。
- 开挖基槽时,需采取相应措施保护原有建筑,不得损伤原有建筑。

说明:

1. 主要设计规范和规程

(1). 规范、规程以及验收标准

建筑与市政地基基础通用规范 GB55003-2021

钢结构通用规范 GB55006-2021

建筑抗震设计规范(2016年版) GB50011-2010

钢结构设计标准 GB50017-2017

钢结构防火涂料 GB14907-2018

建筑钢结构防火技术规范 GB51249-2017

建筑钢结构防腐蚀技术规程 JGJ/T251-2011

钢结构工程施工规范 GB50755-2012

钢结构焊接规范 GB50661-2011

钢结构工程施工质量验收标准 GB50205-2020

本工程施工除满足以上所列规范和规程外,

尚应按其它相应的国家和地方设计和施工现行标准、规范和规程执行;

当上述规范规程中的检测验收指标不一致时,应以较严格要求为准。

(2). 采用的图集

钢结构施工图参数表示方法制图规则和构造详图08SG115-1

多、高层建筑钢结构节点连接 03SG519-1

多、高层民用建筑钢结构节点构造详图 16G519

2. 钢材和主要连接材料的技术指标

2.1 钢材力学性能指标(N/mm²)

钢 材	抗拉抗压和抗弯	抗剪 f_v	屈服强度 f_y
牌 号	厚度或直径		
Q235B	≤ 16	215	125
	$> 16 \sim 40$	205	120
	$> 40 \sim 100$	200	115

(1). 钢材应具有屈服强度、断后伸长率、抗拉强度和硫磷含量的合格保证,在低温使用环境下尚应具有冲击韧性的合格保证;焊接结构尚应具有碳或碳当量的合格保证。

3. 焊接材料

(1). 各牌号钢材对应的焊条、焊丝及焊剂:

序号	项 目	Q235-B
1	手工电弧焊焊条型号	E4315、E4316
2	二氧化碳气体保护焊丝	ER49-1
3	埋弧焊(焊剂-焊丝组合)	F4A0-H08A

(2). 焊条、焊丝和焊剂等材料,应符合国家相关标准。

(3). 由焊接材料及焊接工序所形成之焊缝,

其力学性能及机械性能应不低于原构件的等级。

4. 杆件连接 构件需接长时采用等强连接;焊接时采用全焊透焊缝。

钢管、箱形截面(含热轧方管)端部未与其它构件组装成封闭区时,

应设置堵头板。钢管、箱形截面堵头板厚度可按内隔板要求,

热成型方管堵头板厚度取5mm。堵头板采用连续焊缝固定,

并确保焊缝完全密封。

5. 钢结构应由专业深化公司深化后实施。

6. 建筑物的使用和维护

6.1 未经技术鉴定或设计许可,不得改变结构形式、用途、

使用环境或进行改造,不得在钢构件上随意增设挂件。

6.2 在使用过程中应按《钢结构通用规范》GB55006、

《既有建筑维护与改造通用规范》GB55022-2021

做日常检查和特定检查,并对结构的现状进行评定。

6.3 防腐维护间隔不应大于防腐涂装耐久年限,

且应满足《建筑钢结构防腐蚀技术规程》



朗程师地域规划设计有限公司

LONG CHASE REGION PLANNING DESIGN LTD.

【风景园林工程设计专项甲级】

【证书编号: A144003113】

【建筑行业建筑工程丙级】

【证书编号: A444009682】

地 址: 深圳市福田区桃花路腾飞工业大厦B座一楼

邮 编:

电 话:

传 真:

电 邮:

NOTES (备 注):

除经特别说明外,本图不可作为建筑或其它用途。

1. 本设计图版为深圳市朗程师地域规划设计有限公司拥有,

任何人未经允许不得翻印本图纸的任何部分。

2. 除注明尺寸或以方格代替比例,尺寸量度以实地实物为准。

3. 图纸上内容如有遗漏须通知负责该工程的设计师。

4. 参看本图时,请同时结合本工程合约条款细则及规划。

5. 本图以最后更正的版本为实,同时其他版本自动作废。

COORDINATION (会签):

总 图	
园 建	
结 构	
绿 化	
给 排 水	
电 气	

AMENDMENT/ISSUE REGISTER (版本目录):

LESUE 编号	DESCRIPTION 摘要	DATE 日期	SIGN 签字

DRAWING INFORMATION (图纸资料):

CLIENT (建设单位):

深圳市宝安区城市管理和综合执法局

PROJECT (工程项目):

地铁12号线二期宝安段

绿化恢复工程(设计)

TITLE (图纸名称):

结构基础及构件截面图

图纸编号	
工程编号	LC2024-BD-CA-009
设计	陈梦雅
绘图	
校对	邱勇洪
审核	曹新云
审定	邱勇洪
项目负责人	邱勇洪
图别	园施
图次	1.0
比例	见图
日期	2025.04